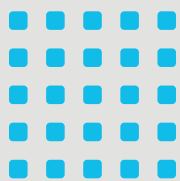


DVG  Tubozan



CATÁLOGO DE PRODUTOS

# TUBOS E CONEXÕES DE PVC

**DVG TUBOZAN**

Ao longo deste material, você conhecerá todos os produtos da **DVG Tubozan**, feitos para garantir a máxima qualidade em cada um dos sistemas da sua obra.



Temos a validação do Programa Brasileiro de Qualidade e Produtividade do **Habitat (PBQP-H)**, responsável por monitorar a qualidade das empresas fabricantes em todo o país.



## ÍNDICE

Água fria Soldável	2
Água fria Roscável	3
Registros	3
Esgoto	4
Irrigação	5
Infraestrutura	6
Acessórios	7

ESCOLHA QUALIDADE, ESCOLHA **DVG Tubozan.**



### Tube Soldável

- 20x6,0m • 25x6,0m
- 32x6,0m • 40x6,0m
- 50x6,0m • 60x6,0m
- 75x6,0m • 85x6,0mtt
- 110x6,0m



### Adaptador Curto c/ Bolsa Rosca

- 20x1/2 • 25x3/4
- 32x1 • 40x1.1/4
- 50x1.1/2 • 50x1.1/4
- 60x2 • 75x2.1/2 85x3



### Adaptador p/ Caixa D'água c/ Vedação

- 20x1/2 • 25x3/4 - 32x1
- 40x1.1/4 50x1.1/2
- 50x1.1/4 • 60x2
- 75x2.1/2 • 85x3



### Bucha Redução Curta

- 25x20 • 32x25 • 40x32
- 50x40 • 60x50 • 75x60



### Bucha Redução Longa

- 40x25 • 50x25 • 50x32
- 85x60 • 60x40 • 110x60



### Cap Soldável

- 20 • 25 • 32 • 40
- 50 • 60 • 75 • 85



### Curva Curta 90°

- 20 • 25 • 32 • 40
- 50 • 60 • 75 • 85



### Curva de Transposição

- 20 • 25 • 32



### Joelho 45° Soldável

- 20 • 25 • 32 • 40
- 50 • 60 • 75 • 85



### Joelho 90° Soldável

- 20 • 25 • 32 • 40
- 50 • 60 • 75 • 85



### Joelho 90° Soldável c/ Rosca

- 20x1/2 • 25x1/2 - 25x3/4



### Joelho 90° Soldável c/ Redução

- 25x20



### Luva Soldável c/ Redução

- 25x20 • 32x25



### Luva Soldável c/ Rosca

- 20x1/2 • 25x1/2 • 25x3/4



### Luva de Correr Soldável

- 20 • 25 • 32
- 40 • 50 • 60



### Luva Simples Soldável

- 20 • 25 • 32 • 40
- 50 • 60 • 75 • 85



### TE Soldável c/ Rosca

- 20x1/2
- 25x1/2 • 25x3/4



### Te c/ Redução Soldável

- 25x20 • 32x25
- 50x25 • 50x32



### TE Soldável

- 20 • 25 • 32 • 40
- 50 • 60 • 75 • 85



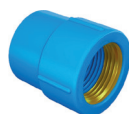
### União Soldável

- 25 • 32 • 40 • 50



### Joelho 90° Soldável c/ Bucha de Latão

- 20x1/2 • 25x1/2
- 25x3/4



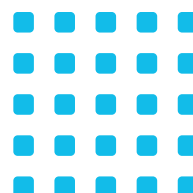
### Luva Soldável c/ Bucha de Latão

- 20x1/2 • 25x1/2
- 25x3/4



### Te Soldável c/ Bucha de Latão

- 20x1/2 • 25x1/2 • 25x3/4



# ÁGUA FRIA ROSCÁVEL (NBR 5626)

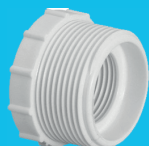
3

TENHA DURABILIDADE EM SUA OBRA, TENHA **DVG Tubozan**.



**Tubo Roscável**

• 1/2 • 3/4 • 1  
• 1.1/4 • 1.1/2 • 2



**Buchta Roscável**

• 3/4x1/2 • 1x3/4



**Cap Roscável**

• 1/2 • 3/4



**Joelho Roscável**

• 1/2 • 3/4



**Nípel Roscável**

• 1/2 • 3/4



**Plug Roscável**

• 1/2 • 3/4



**TE Roscável**

• 1/2 • 3/4



**Luva Roscável**

• 1 • 1/2 • 3/4

## REGISTROS

O que você precisa, a **DVG Tubozan** tem.



**Registro Esfera Soldável 2 Uniões**

• 20 • 25 • 32 • 40 • 50



**Registro Esfera Soldável 1 União**

• 20 • 25 • 32 • 40 • 50 • 60



**Registro Esfera Rosca Interna**

• 1/2 • 3/4 • 1 • 1.1/2  
• 1.1/4 • 2



**Registro Esfera Soldável**

• 20 • 25 • 32  
• 40 • 50 • 60



**Registro Esfera Rosca Externa**

• 1/2 • 3/4



**Registro Soldável Pressão**

• 20 • 25



**Reparo Registro Pressão**

• 20 • 25



**Registro Pressão Branco**

• 20 • 25



**Reparo Registro Pressão Branco**

• 20 • 25

TRANQUILIDADE PARA VOCÊ E PARA A SUA OBRA.



**Tubo Esgoto**

- 40x6,0m • 50x6,0m
- 75x6,0m • 100x6,0m
- 150x6,0m • 200x6,0m
- 250x6,0m • 300x6,0m



**Bucha Redução**

- 50x40



**Cap Esgoto**

- 40 • 50 • 75 • 100
- 150 • 200 • 250 • 300



**Curva 45° Longa**

- 50 • 75 • 100



**Curva 90° Curta**

- 40 • 50 • 75 • 100



**Curva 90° Longa**

- 40 • 50 • 75
- 100 • 150 • 200 • 250 • 300



**Joelho 45°**

- 40 • 50 • 75 • 100
- 150 • 200 • 250 • 300



**Joelho 90°**

- 40 • 50 • 75 • 100
- 150 • 200 • 250 • 300



**Junção**

- 40x40 • 50x50 • 75x75
- 100x100 • 150x150 • 200x200



**Junção Redução**

- 75x50 • 100x50
- 100x75 • 150x100



**Luva de Correr**

- 40 • 50 • 75
- 100 • 150 • 200



**Luva Dupla**

- 250 • 300



**Luva Simples**

- 40 • 50 • 75
- 100 • 150 • 200



**Redução Excêntrica**

- 75x50 • 100x50 • 100x75
- 150x100 • 200x150
- 250x200 • 300x200



**TE Esgoto**

- 40 • 50 • 75 • 100
- 150 • 200 • 250 • 300



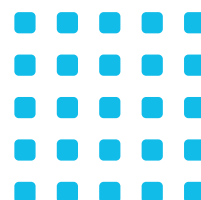
**TE Redução**

- 75x50 • 100x50 • 100x75
- 150x100 • 200x100
- 200x150 • 300x150



**Prolongador Caixa Sifonada**

- DN 100x100 • DN 150x150



# IRRIGAÇÃO

ECONOMIA E EFICIÊNCIA PARA VOCÊ.

5



**Tubo PVC Irrigação  
PN 40 PBS**

• DN 35mm • DN 50mm • DN 100mm



**Tubo PVC Irrigação  
PN 60 PBS**

• DE 20mm • DE 25  
• DE 32mm • DE 40mm  
• DN 50mm • DN 75mm



**Tubo PVC Irrigação  
PN 80 PBS**

• DE 20mm • DE 25 • DE 32mm  
• DE 40mm • DN 50mm  
• DN 75mm • DN 100 • DN 125



**Tubo PVC Irrigação  
PN 125 PBS**

• DN 100



**Adaptador c/ Rosca Irrigação**

• 50x1 1/2



**TE c/ Rosca Irrigação**

• 50x1 • 50x1 1/2



**Luva Irrigação Soldável**

• 50



**Joelho 90°**

• 20 • 25 • 32 • 40 • 50



**TE SD Irrigação**

• 20 • 32



**Luva Irrigação com Rosca**

• 25x1/2 • 25x3/4



**Aspersor Pingo  
360°**



**Joelho Interno  
Duplo Mangueira**

• 1/2 • 3/4 • 1



**Adaptador Interno  
Mangueira  
c/ Rosca Interna**

• 1/2 • 3/4



**Adaptador Interno  
Mangueira  
c/ Rosca Externa**

• 1/2 • 3/4 • 1 • 1 1/2 • 1 1/4 • 2



**Adaptador Redução  
Mangueira  
c/ Rosca Externa**

• 1/2x3/8 • 3/4x1/2 • 1x3/4  
• 1 1/2x1 1/4 • 1 1/4x1 • 2x1 1/2



**União Interna  
Mangueira**

• 1/2 • 3/4 • 3/8  
• 1 • 1 1/2 • 1 • 1/4 2 • 3



**União Redução  
Mangueira**

• 3/4x1/2 • 1x3/4 • 1 1/2x1/4  
• 1 1/4x1 • 2x1 1/2



**Joelho Interno  
Mangueira 90°**

• 1/2 • 3/4 • 1 • 1 1/2  
• 1 1/4 • 2



**TE Interno  
Mangueira 90°**

• 1/2 • 3/4 • 1 • 1 1/2  
• 1 1/4 • 2



**TE Interno Triplo  
Mangueira**

• 1/2 • 3/4 • 1

# ESGOTO COLETOR (NBR 7362)

ECONOMIA E EFICIÊNCIA PARA VOCÊ.

6



**Tubo Coletor JEI**

- DN 100 / DE 110
- DN 150 / DE 160
- DN 200 / DE 200
- DN 250 / DE 250
- DN 300 / DE 315



**Cap Coletor**

- DN 100 • DN 150 • DN 200



**CTL Condominal  
(Caixa Transição Limpeza)**



**Curva 45° Curta  
Coletor PB 100**



**Curva 45° Longa  
Coletor PB**

- DN 100 • DN 150



**Curva 90° Longa  
Coletor PB**

- DN 100 • DN 150



**Curva 90° Curta  
Coletor PB**

- DN 100 • DN 150



**Luva de Correr  
Coletor**

- DN 100 • DN 150



**TE Redução Co-  
letor**

- DN 100 X DN 150



**Selim Compacto**

- DN 200 X DN100
- DN 200 X DN150



**Selim com Trava e Anel**

- DN 100 • DN 150



**Tampão Coletor  
Completo p/ Til**

- DN 100MM • DN 150MM



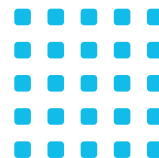
**TIL Ligação Predial**

- DN 100



**TE Coletor BBP**

- DN 100 • DN 150



## PBA (NBR 5647)



**Tubo PBA JEI**

- CL 12 DN 50 / DE 60
- CL 12 DN 75 / DE 85
- CL 12 DN 100 / DE 110
- CL 15 DN 50 / DE 60
- CL 15 DN 75 / DE 85
- CL 15 DN 100 / DE 110
- CL 20 DN 50 / DE 60
- CL 20 DN 75 / DE 85
- CL 20 DN 100 / DE 110



**CAP PBA**

- DE 60 • DE 85 • DE 110



**Colar de Tomada PVC**

- 60MM x 3/4 • 85MM x 3/4



**Cruzeta PBA**

- DE 60 • DE 85



**Curva 45° PBA**

- DE 60 • DE 85 • DE 110



**Curva 90° PBA**

- DE 60 • DE 85 • DE 110



**Luva de Correr PBA**

- DE 60 • DE 85



**Redução PBA**

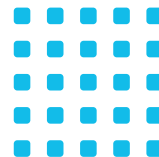
- DE 85 x DE 60 • DE 110 x DE 85



**TE BBB**

- DE 60 • DE 85 • DE 110

# ESGOTO SR (NBR 5688)



**Tubo SR**

• 100x6,0m • 150x6,0m



**Te SR**

• 100 • 150



**Til SR**

• 100

# DEFOFO



**Tubo Defofo Jei**

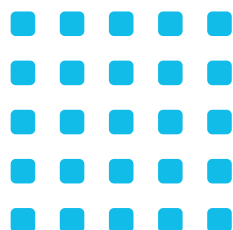
• DN 100 • DN 150  
• DN 200 • DN 250

# DUTO TELEFÔNICO



**Duto Telefônico**

• 100 x 2,4 x 6000MM





# ACESSÓRIOS

UM MIX FEITO PARA AS SUAS NECESSIDADES.



**Adesivo Plástico para Tubos PVC**  
• 17g • 75g • 175g • 850 g



**Veda Rosca**  
• 12X10 • 18X10  
• 18x25 • 18x50



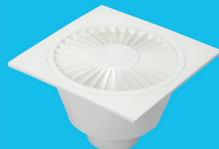
**Pasta Lubrificante**  
• 400g • 1kg



**Fita Isolante**  
• 19mmx5m  
• 19mmx10m  
• 19mmx20m



**Espude para Vaso Sanitário**



**Ralo Sifonado Cônico**  
• 100x45x40mm



**Ralo Sifonado Quadrado**  
• 100x40mm



**Ralo Sifonado Redondo**  
• 100x40mm



**Caixa Sifonada Flex Quadrada**  
• 150x150x75/50mm



**Caixa Sifonada Quadrada**  
• 100x100x50mm



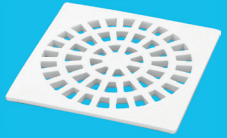
**Caixa Sifonada Redonda**  
• 100x100x50mm



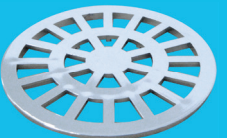
**Caixa de Gordura**  
• 410x410 X410mm



**Grelha Redonda Radial p/ Caixa Sifonada**  
• 100mm



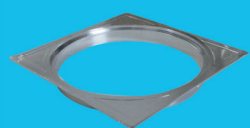
**Grelha Quadrada p/ Caixa Sifonada**  
• 150mm



**Grelha Redonda Cromada p/ Caixa Sifonada**  
• 100mm



**Porta Grelha Quadrada p/ Caixa Sifonada**  
• 150mm



**Porta Grelha Quadrada Cromada p/ Caixa Sifonada**  
• 100mm



**Entrada Máquina de Lavar**  
• 1,40m



**Saída de Máquina de Lavar**  
• 1,40m



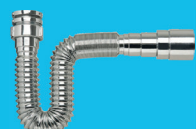
**Saída para Tanquinho**  
• 1,10m



**Anel de Vedação**  
• 40 • 50 • 75 • 100 • 150 • 200



**Anel Vedação p/ Bacia Sanitária c/ Guia**

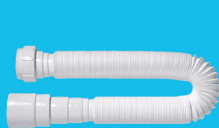


**Sifão Metalizado**  
• 72 cm

# ACESSÓRIOS

UM MIX FEITO PARA AS SUAS NECESSIDADES.

8



**Sifão Multiuso  
Branco c/ Anel**

• 72 cm



**Sifão Duplo  
Branco c/ Anel**



**Engate Flexível**

• 30 • 40 • 50 • 60 • 100



**Válvula p/ Pia**

• s/ unho • c/ unho



**Válvula p/ Lavatório**

• s/ unho • c/ unho



**Tubo p/ Caixa de  
Descarga Longo**



**Tubo p/ Caixa de  
Descarga Curto**



**Tubo p/ Válvula  
de Descarga  
c/ Joelho Azul**



**Chuveiro Água  
Fria**

• 1/2



**Haste para  
Chuveiro**

• 1/2



**Torneira Boia  
Universal**

• 1/2 • 3/4



**Torneira Jardim  
Preta**

• 1/2 • 3/4



**Torneira Jardim  
Branca**

• 1/2 • 3/4



**Torneira Tanque  
e Torneira Pia**

• 1/2 • 3/4



**Torneira Tanque  
Cromada**

• 1/2 • 3/4

ACOMPANHE NOSSAS  
**REDES SOCIAIS**



[www.instagram.com/dvgtubozan](http://www.instagram.com/dvgtubozan)



[www.facebook.com/dvgtubozan](http://www.facebook.com/dvgtubozan)

# DVG Tubozan

## Unidades

---

### **Siderópolis - SC**

Rodovia SC-445, KM 01

Distrito Industrial

CEP 88860-000

Tel.: 48 3435-8500

### **Pedro Leopoldo - MG**

Rodovia MG-424, KM 38

CEP 33600-000

Tel.: 31 3660-3950

[tubozan.com.br](http://tubozan.com.br)