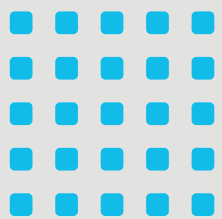


DVG  Tubozan

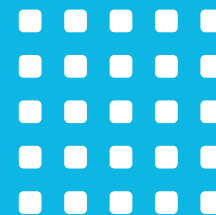


CATÁLOGO DE PRODUTOS

# TUBOS E CONEXÕES DE PVC

DVG TUBOZAN

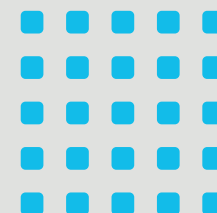
Ao longo deste material, você conhecerá todos os produtos da **DVG Tubozan**, feitos para garantir a máxima qualidade em cada um dos sistemas da sua obra.



Temos a validação do Programa Brasileiro de Qualidade e Produtividade do **Habitat (PBQP-H)**, responsável por monitorar a qualidade das empresas fabricantes em todo o país.

## ÍNDICE

Água fria Soldável	2
Água fria Roscável	3
Registros	3
Esgoto	4
Irrigação	5
Esgoto coletor	6
Acessórios	7



# ÁGUA FRIA SOLDÁVEL (NBR 5646)

ESCOLHA QUALIDADE, ESCOLHA **DVG Tubozan**.

2



**Tubo Soldável**

20x6,0m • 25x6,0m • 32x6,0m  
40x6,0m • 50x6,0m • 60x6,0m  
75x6,0m • 85x6,0m • 110x6,0m



**Adaptador Curto  
c/ Bolsa Rosca**

20x1/2 • 25x3/4 • 32x1 • 40x1.1/4  
50x1.1/2 • 50x1.1/4 • 60x2  
75x2.1/2 85x3



**Adaptador p/ Caixa  
D'água c/ Vedação**

20x1/2 • 25x3/4 • 32x1 • 40x1.1/4  
50x1.1/2 • 50x1.1/4 • 60x2  
75x2.1/2 • 85x3



**Buchta Redução Curta**

25x20 • 32x25 • 40x32  
50x40 • 60x50 • 75x60



**Buchta Redução Longa**

40x25 • 50x25 • 50x32  
85x60 • 60x40 • 110x60



**Cap Soldável**

20 • 25 • 32 • 40  
50 • 60 • 75 • 85



**Curva Curta 90°**

20 • 25 • 32 • 40  
50 • 60 • 75 • 85



**Curva de Transposição**

20 • 25 • 32



**Joelho 45° Soldável**

20 • 25 • 32 • 40  
50 • 60 • 75 • 85



**Joelho 90° Soldável**

20 • 25 • 32 • 40 • 50 • 60 • 75 • 85



**Joelho 90°  
Soldável c/ Rosca**

20x1/2 • 25x1/2 • 25x3/4



**Joelho 90° Soldável  
c/ Redução**

25x20



**Luva Soldável c/ Redução**

25x20



**Luva Soldável c/ Rosca**

20x1/2 • 25x1/2 • 25x3/4



**Luva de Correr  
Soldável**

20 • 25 • 32 • 40  
50 • 60



**Luva Simples  
Soldável**

20 • 25 • 32 • 40  
50 • 60 • 75 • 85



**Te Soldável c/ Rosca**

20x1/2 • 25x1/2 • 25x3/4



**Te c/ Redução Soldável**

25x20 • 32x25  
50x25 • 50x32



**Te Soldável**

20 • 25 • 32 • 40  
50 • 60 • 75 • 85



**União Soldável**

25 • 32 • 40 • 50



**Joelho 90° Soldável  
c/ Bucha de Latão**

20x1/2 • 25x1/2 • 25x3/4



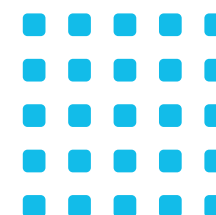
**Luva Soldável  
c/ Bucha de Latão**

20x1/2 • 25x1/2 • 25x3/4



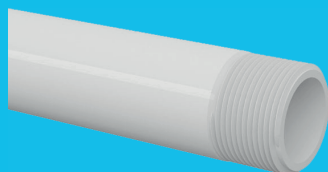
**Te Soldável  
c/ Bucha de Latão**

20x1/2 • 25x1/2 • 25x3/4



# ÁGUA FRIA ROSCÁVEL (NBR 5626)

TENHA DURABILIDADE EM SUA OBRA, TENHA **DVG Tubozan**.



**Tubo Roscável**  
1/2 • 3/4 • 1  
1.1/4 • 1.1/2 • 2



**Buchha Roscável**  
3/4x1/2 • 1x3/4



**Cap Roscável**  
1/2 • 3/4



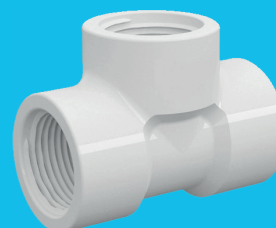
**Joelho Roscável**  
1/2 • 3/4



**Nípel Roscável**  
1/2 • 3/4



**Plug Roscável**  
1/2 • 3/4



**Te Roscável**  
1/2 • 3/4



**Luva Roscável**  
1/2 • 3/4

## REGISTROS

O que você precisa, a **DVG Tubozan** tem.



**Registro Esfera Soldável**  
**2 Uniões**  
20 • 25 • 32 • 40 • 50



**Registro Esfera Soldável**  
**1 União**  
20 • 25 • 32 • 40 • 50 • 60



**Registro Esfera**  
**Rosca Interna**  
1/2 • 3/4 • 1 • 1.1/2 • 1.1/4 • 2



**Registro Esfera**  
**Soldável**  
20 • 25 • 32 • 40 • 50 • 60



**Registro Esfera**  
**Rosca Externa**  
1/2 • 3/4



**Registro Pressão Branco**  
20 • 25



**Reparo Registro Pressão**  
**Branco**  
20 • 25



**Registro Soldável**  
**Pressão**  
20 • 25



**Reparo Registro**  
**Pressão**  
20 • 25

# ESGOTO (NBR 5688)

TRANQUILIDADE PARA VOCÊ E PARA A SUA OBRA.

4



**Tubo Esgoto**

40x6,0m • 50x6,0m • 75x6,0m  
100x6,0m • 150x6,0m • 200x6,0m  
250x6,0m • 300x6,0m



**Bucha Redução**

50x40



**Cap Esgoto**

40 • 50 • 75 • 100  
150 • 200 • 250



**Curva 45° Longa**

50 • 75 • 100



**Curva 90° Curta**

40 • 50 • 75 • 100



**Curva 90° Longa**

40 • 50 • 75 • 100  
150 • 200



**Joelho 45°**

40 • 50 • 75 • 100  
150 • 200 • 250



**Joelho 90°**

40 • 50 • 75 • 100  
150 • 200 • 250 • 300



**Junção**

40x40 • 50x50 • 75x75  
100x100 • 150x150



**Junção Redução**

75x50 • 100x50  
100x75 • 150x100



**Luva de Correr**

40 • 50 • 75 • 100  
150 • 200



**Luva Dupla**

250



**Luva Simples**

40 • 50 • 75 • 100  
150 • 200



**Redução Excêntrica**

75x50 • 100x50 • 100x75  
150x100 • 200x150 • 250x200



**Te Esgoto**

40 • 50 • 75 • 100  
150 • 200 • 250



**Te Redução**

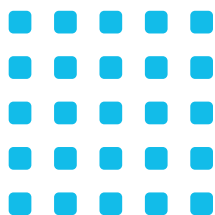
75x50 • 100x50  
100x75 • 150x100  
200x100 • 200x150



**Prolongador Caixa Sifonada**

DN 100x100 • DN 150x150

## ESGOTO SR (NBR 5688)



**Tubo SR**  
100x6,0m



**Te SR**  
100



**Til SR**  
100

# IRRIGAÇÃO

ECONOMIA E EFICIÊNCIA PARA VOCÊ.

5



**Aspersor Pingo 360°**



**Tubo PVC Irrigação  
PN 40 PBS**

DN 35mm • DN 50mm • DN 100mm



**Tubo PVC Irrigação  
PN 60 PBS**

DE 20mm • DE 25 • DE 32mm  
DE 40mm • DN 50mm • DN 75mm



**Tubo PVC Irrigação  
PN 80 PBS**

DE 20mm • DE 25 • DE 32mm • DE 40mm  
DN 50mm • DN 75mm • DN 100 • DN 125



**Tubo PVC Irrigação PN 125 PBS**  
DN 100



**Adaptador c/ Rosca  
Irrigação**

50x1 1/2



**Te c/ Rosca Irrigação**

50x1 • 50x1 1/2



**Adaptador Interno Mangueira  
c/ Rosca Interna**

1/2 • 3/4



**Adaptador Interno Mangueira  
c/ Rosca Externa**

1/2 • 3/4 • 1 • 1 1/2 • 1 1/4 • 2



**Adaptador Redução Mangueira  
c/ Rosca Externa**

1/2x3/8 • 3/4x1/2 • 1x3/4  
1 1/2x1 1/4 • 1 1/4x1 • 2x1 1/2



**Joelho Interno Duplo  
Mangueira**

1/2 • 3/4 • 1



**Luva Irrigação Soldável**

50



**Joelho 90°**

20 • 25 • 32 • 40 • 50



**Te SD Irrigação**

20 • 32



**Luva Irrigação com Rosca**

25x1/2 • 25x3/4



**União Interna  
Mangueira**

1/2 • 3/4 • 3/8 • 1 • 1 1/2 • 1 1/4  
2 • 3



**União Redução Mangueira**

3/4x1/2 • 1x3/4 • 1 1/2x1/4  
1 1/4x1 • 2x1 1/2



**Joelho Interno  
Mangueira 90°**

1/2 • 3/4 • 1 • 1 1/2 • 1 1/4 • 2



**Te Interno Mangueira  
90°**

1/2 • 3/4 • 1 • 1 1/2 • 1 1/4 • 2



**Te Interno Triplo  
Mangueira**

1/2 • 3/4 • 1

## DEFOFO



**Tubo Defofo Jei**

DN 100 • DN 150  
DN 200 • DN 250

## DUTO TELEFÔNICO



**Duto Telefônico**

100 x 2.4 x 6000MM

# ESGOTO COLETOR (NBR 7362)

ECONOMIA E EFICIÊNCIA PARA VOCÊ.

6



**Tubo Coletor JEI**  
DN 100 / DE 110 • DN 150 / DE 160  
DN 200 / DE 200 • DN 250 / DE 250  
DN 300 / DE 315



**Cap Coletor**  
DN 100 • DN 150 • DN 200



**CTL Condominal  
(Caixa Transição Limpeza)**



**Curva 45° Curta Coletor  
PB 100**



**Curva 45° Longa  
Coletor PB**  
DN 100 • DN 150



**Curva 90° Longa  
Coletor PB**  
DN 100 • DN 150



**Curva 90° Curta  
Coletor PB**  
DN 100 • DN 150



**Luva de Correr  
Coletor**  
DN 100 • DN 150



**Redução Coletor**  
DN 100 X DN 150



**Selim Compacto**  
DN 200 X DN100  
DN 200 X DN150



**Selim com Trava  
e Anel**  
DN 100 • DN 150



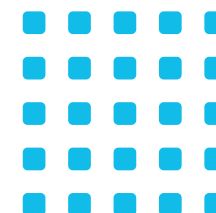
**Tampão Coletor  
Completo p/ Til**  
DN 100MM • DN 150MM



**TIL Ligação Predial**  
DN 100



**TE Coletor BBP**  
DN 100 • DN 150



## PBA (NBR 5647)



**Tubo PBA JEI**  
CL 12 DN 50 / DE 60 • CL 12 DN 75 / DE 85 CL 12  
DN 100 / DE 110



**CAP PBA**  
DE 60 • DE 85 • DE 110



**Colar de Tomada PVC**  
60MM x 3/4 • 85MM x 3/4



**Cruzeta PBA**  
DE 60 • DE 85



**Curva 45° PBA**  
DE 60 • DE 85 • DE 110

CL 15 DN 50 / DE 60  
CL 15 DN 75 / DE 85  
CL 15 DN 100 / DE 110



**Curva 90° PBA**  
DE 60 • DE 85 • DE 110



**Luva de Correr PBA**  
DE 60 • DE 85



**Redução PBA**  
DE 85 x DE 60  
DE 110 x DE 85



**Te BBB**  
DE 60 • DE 85 • DE 110

CL 20 DN 50 / DE 60 • CL 20 DN 75 / DE 85  
CL 20 DN 100 / DE 110

# ACESSÓRIOS

UM MIX FEITO PARA AS SUAS NECESSIDADES.



**Adesivo Plástico para Tubos PVC**  
17g • 75g • 175g • 850 g



**Veda Rosca**  
12X10 • 18X10 • 18x25  
• 18x50



**Pasta Lubrificante**  
400g • 800g • 1kg



**Fita Isolante**  
19mmx5m • 19mmx10m  
• 19mmx20m



**Espude para Vaso Sanitário**



**Tubo p/ Caixa de Descarga Longo**



**Tubo p/ Caixa de Descarga Curto**



**Tubo p/ Válvula de Descarga c/ Joelho Azul**



**Chuveiro Água Fria**  
1/2



**Haste para Chuveiro**  
1/2



**Ralo Sifonado Redondo**  
100x40mm



**Caixa Sifonada Flex Quadrada**  
150x150x75/50mm



**Caixa Sifonada Quadrada**  
100x100x50mm



**Caixa Sifonada Redonda**  
100x100x50mm



**Grelha Redonda Radial p/ Caixa Sifonada**  
100mm



**Torneira Tanque Cromada**  
1/2 • 3/4



**Torneira Jardim Branca Esfera**  
1/2



**Torneira Jardim Preta**  
1/2 • 3/4



**Torneira Tanque e Torneira Pia**  
1/2 • 3/4



**Caixa de Gordura**  
410x410 X410mm



**Saída de Máquina de Lavar**  
1,40m



**Saída para Tanquinho**  
1,10m



**Anel de Vedação**  
40 • 50 • 75 • 100 • 150 • 200

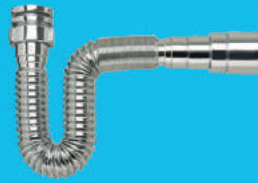




**Anel Vedação p/  
Bacia Sanitária  
c/ Guia**



**Sifão Multiuso  
Branco c/ Anel**  
72 cm



**Sifão Metalizado**  
72 cm



**Sifão Duplo  
Branco c/ Anel**



**Engate Flexível**  
30 • 40 • 50 • 60 • 100



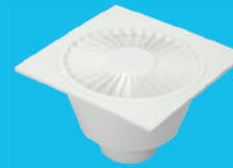
**Válvula p/ Pia**  
s/ unho • c/ unho



**Válvula p/ Lavatório**  
s/ unho • c/ unho



**Torneira Boia  
Universal**  
1/2 e 3/4



**Ralo Sifonado  
Cônico**  
100x45x40mm



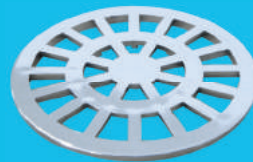
**Ralo Sifonado  
Quadrado**  
100x40mm



**Grelha Quadrada  
p/ Caixa Sifonada**  
150mm



**Porta Grelha Quadrada  
p/ Caixa Sifonada**  
150mm



**Grelha Redonda Cromada  
p/ Caixa Sifonada**  
100mm



**Porta Grelha Quadrada  
Cromada p/ Caixa Sifonada**  
100mm



**Entrada Máquina  
de Lavar**  
1,40m



**Torneira Pia Parede  
Giratória  
Bica Móvel Cromada**



**Torneira Pia Balcão  
Giratória  
Bica Móvel Cromada**



**Torneira Lavatório  
Alta Cromada**

**ACOMPANHE NOSSAS  
REDES SOCIAIS**



[www.instagram.com/dvgtubozan](http://www.instagram.com/dvgtubozan)



[www.facebook.com/dvgtubozan](http://www.facebook.com/dvgtubozan)

# DVG Tubozan

## Unidades

---

### **Siderópolis - SC**

Rodovia SC-445, KM 01

Distrito Industrial

CEP 88860-000

Tel.: 48 3435-8500

### **Pedro Leopoldo - MG**

Rodovia MG-424, KM 38

CEP 33600-000

Tel.: 31 3660-3950

[tubozan.com.br](http://tubozan.com.br)